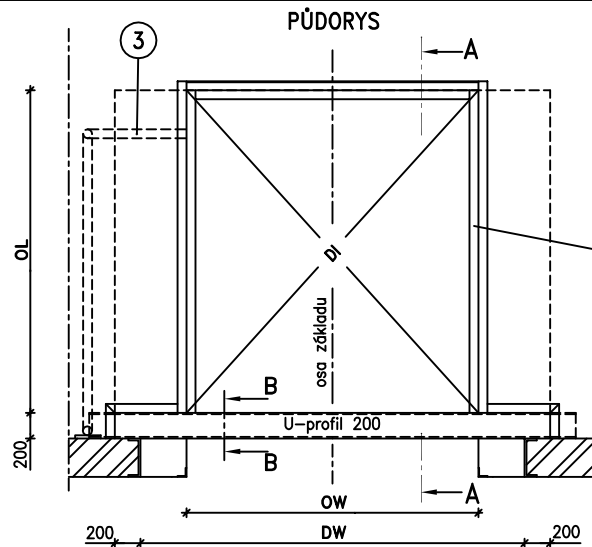
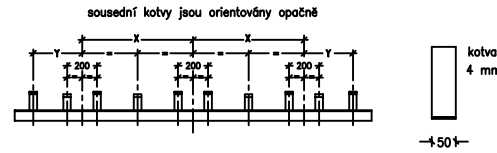


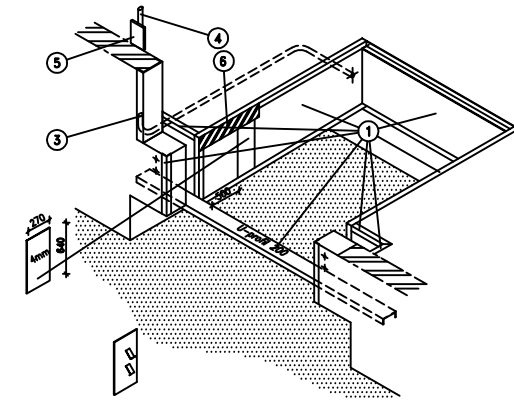
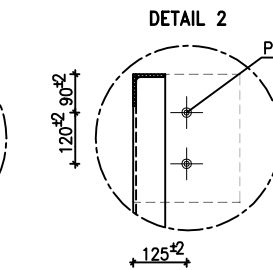
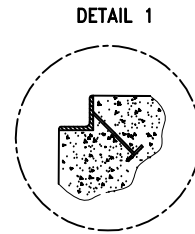
BETONOVÝ ZÁKLAD PRO VYROVNÁVACÍ MŮSTEK, ISO – PŘEVODENÍ



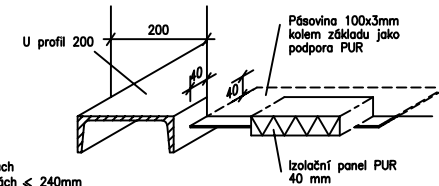
POLOHA KOTEV NA ZADNÍ VÝZTUŽE



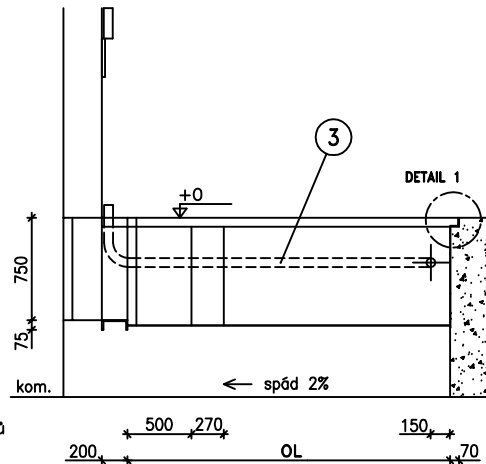
Pásovina 100x3mm (pro PUR panel)



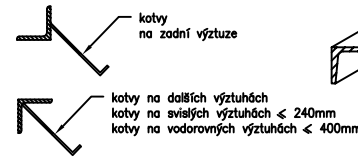
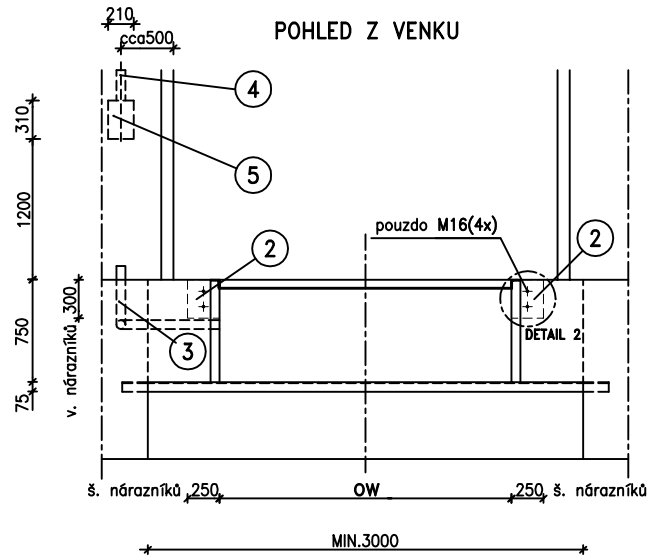
ŘEZ B-B



ŘEZ A-A



POHLED Z VENKU



PRÁCE ZAJIŠTĚNÉ OBJEDNAVATELEM

Stavební:

- Betonový základ s pomocnými ocelovými prvky, dle označených částí na výkresu.
- ① Dodávka a instalace všech ocelových prvků L-profil 70x70x7mm, U-profil 200, plotny 270x640x4mm, izolační panely, pásovina 100x3mm (pro izolační panely).
- ② Příprava vhodného prostoru pro nárazníky 250x300mm (beton nebo ocel, u monolitického betonu pouzdra M16).

Elektrinstalační: (pro elektro-hydraulický vyrovnávací můstek)

- Elektrinstalační průchodky a trvalý přívod el. proudu dle všech označených částí.
- ③ Průchodka Ø 75 mm (kopoflex) mezi můstkem a ovládacím panelem.
- ④ Napájení 3x400V/N/PE, příkon 0,75kW, jistič 6 A.
- ⑤ Poskytnout a připravit montážní prostor pro ovládací panel 210x310mm.

Ostatní:

- ⑥ Označte hranu šachty žluto/černým šrafováním.

POZNÁMKA:

- Kotvy lemování hran a ploten musí být pevně spojeny s armováním betonu a řádně zalité betonem.
- Základ musí být zpracován dle výkresu. Přesný, kolmý a v toleranci -0/+10mm.
- Poradte se ohledně zadního čela nákladního automobilu.
- Výkres rámu a zatěžovací síly na rám jsou dostupné na vyžádání.
- Pokud použijete izolační nebo vratový panel tlustší než 40mm je potřeba se s námi spojit.
- V místech kotvení nárazníků počítejte se silou 59 kN (pro vozidlo 30 t při 5 km/hod).
- Výkres není v měřítku.

BETONOVÝ ZÁKLAD PRO VYROVNÁVACÍ MŮSTEK 233M60 – 60kN

Typ/rozměr/počet:

Název stavby:

Č. zakázky:

Objednavatel:

Tolerance: -0/+10

Vypracoval:

Datum zpracování:

č.v.352.000 IA-233M60

VÝKRES NENÍ V MĚŘÍTKU

Rev.: 31.8.2016



! Výkres má pouze informační charakter, konkrétní stavební připravenost nutno konzultovat s pracovníkem společnosti Tyros Loading Systems CZ s.r.o. !

ROZMĚRY v mm \ TYP	009	010	011	012	013	014	015	016	017	019
OL = CELKOVÁ DÉLKA	2020	2520	3020	3520	2020	2520	3020	3520	4020	4020
OW = CELKOVÁ ŠÍŘKA	2030	2030	2030	2030	2280	2280	2280	2280	2030	2280
OH = CELKOVÁ VÝŠKA	710	710	710	710	710	710	710	710	710	710
DI = OHLOPŘÍČKA	2864	3236	3639	4063	3046	3398	3784	4194	4503	4622
X = STŘEDNÍ VZDÁLENOST KOTEV	710	710	710	710	710	710	710	710	710	710
Y = KOTVY NAVC	-	-	-	-	300	300	300	300	-	300