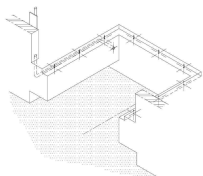


Vyrovnávací můstek stavební připravenost

Vyrovnávací můstek je k dispozici pro použití různých typů základu (stavební připravenosti). Náš program má 9 různých standardních typů základů. Označujeme je PIT 310 až PIT 380.

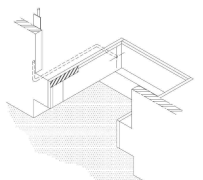
Nejvíce používané základy:

PIT 310 (před betonáží podlah)



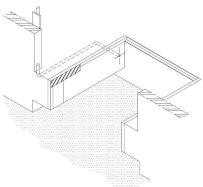
můstek s vlastním rámem uzavřený z boků s instalací před betonáží podlah, nejvíce rozšířené provedení pro instalaci před betonáží podlah

PIT 330 (JUMBO po betonáží podlah)



můstek s instalací po betonáží podlah (přivaření k lemujícímu rámu), využívá se především u délek můstků nad 4,5 m (JUMBO) a nosnosti nad 60 kN

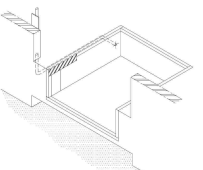
PIT 350 (po betonáží podlah)



můstek s instalací po betonáží podlah (přivaření k lemujícímu rámu), nejvíce rozšířené provedení

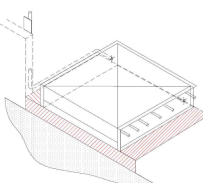
Méně používané základy:

PIT 320



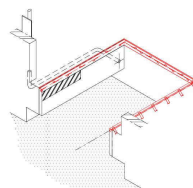
můstek s instalací po betonáží podlah s uzavřeným základem

PIT 340



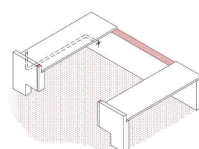
můstek s tzv. PIT BOXEM třístranně uzavřený, určený před betonáží základů šachty (osazení na bedněni a zalití betonem)

PIT 360



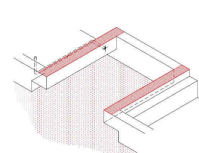
můstek s instalací po betonáží podlah (přivaření k lemujícímu rámu), součástí můstku je lemující rám, díky němuž je boční mezera mezi horní deskou můstku a rámem 10 mm

PIT 370



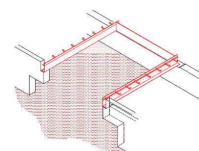
můstek s vlastním rámem třístranně uzavřený s instalací před betonáží podlah s čelním železobetonovým dílcem, díky uzavřenému rámu není třeba před betonáží použít bedněni

PIT 375



můstek s vlastním rámem třístranně uzavřený s instalací před betonáží podlah bez čelního železobetonového dílce, díky uzavřenému rámu není třeba před betonáží použít bedněni

PIT 380



můstek s instalací na čelní a zadní železobetonové dílce, využije se tam, kde boční dílce jsou součástí betonové podlahy

Další možnosti

- Většinu základů lze kombinovat pro varianty se zateplením (takzvané ISO provedení), pouze však v kombinaci s výsuvným můstkem 233.
- U varianty s U200 dojíždí vrata před můstkem na U200 a pod ním zůstává volný prostor pro zasunutí sklopného plechu nákladního vozidla a u druhé varianty zajíždí vrata před můstkem na úroveň komunikace.
- U základů s instalací po betonáží je možná dodávka rámu nebo ztraceného bedněni.

Vybrané typy základu a varianty s ISO provedením naleznete ve výkresu „Přehled typů základů“.

Výkresy méně používaných typů základu a zatěžovacích sil jsou dostupné na vyžádání.