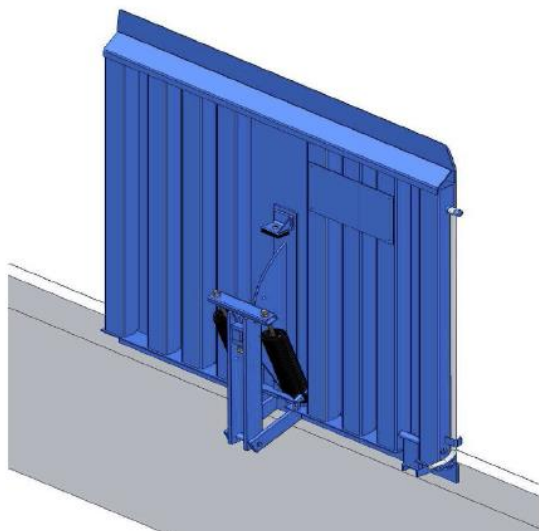


Sklopný plech ocelový VPS 4000

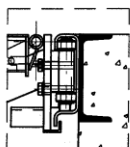


Vyrovňovací plošina slouží pro vyrovnání výškového rozdílu mezi rampou a ložnou plochou nákladních vozidel při překládání břemen mezi těmito místy.

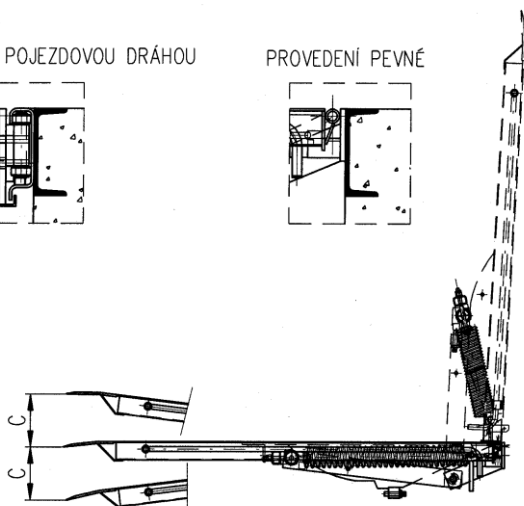
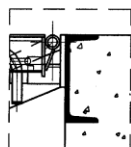
Charakteristika

Hlavní nosnou částí plošiny je sklopná deska, vyztužená hraněnými ocelovými profily. Její horní strana je vyrobena z plechu s protiskluzovým povrchem. Přední část plošiny je opatřena přejezdovým dílem. Deska je kyvně spojená pantem se základnou plošiny. Základna plošiny je u pevného provedení montážně přivařena k lemu rampy a u provedení s pojezdovou dráhou je uložena ve vodící dráze. Vodící dráha plošiny je také montážně přivařena k lemu rampy. Na bocích plošiny je umístěna páka ručního ovládání, která slouží ke sklápění a zdvihání plošiny. Pod deskou plošiny je umístěn pružinový vyvažovací mechanismus, který usnadňuje manipulaci s plošinou a vyvažuje její hmotu.

PROVEDENÍ S POJEZDOVOU DRÁHOU



PROVEDENÍ PEVNÉ



Ovládání

Po najetí vozidla na vzdálenost (ozn. 1717 - 1600mm, ozn. 1720 - 1900mm) mezi hranou rampy a hranou korby, obsluha odjistí a spustí plošinu na jeho ložnou plochu. Plošina se automaticky přizpůsobuje změnám výšky nakládaného vozidla. Odstavení a zajištění plošiny do základní polohy se provede v obráceném sledu.

Rozměry

Sklopný plech VPS 4000 je vyráběn dle specifikace uvedené v následující tabulce:

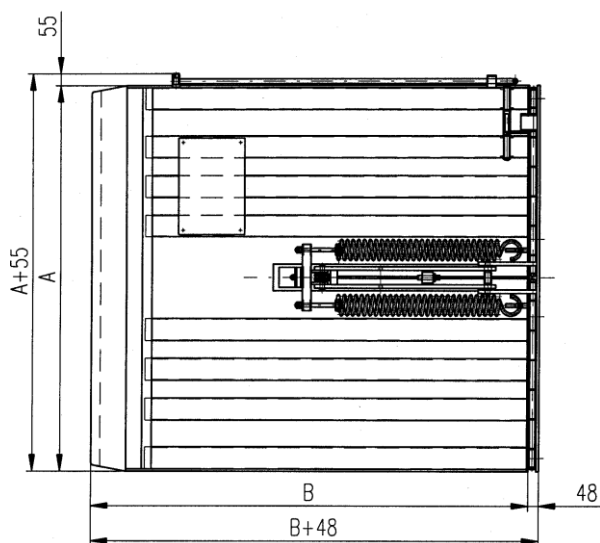
Základní rozměrová řada

Označení	Rozměry v mm			Hmotnost v kg
	A	B	C	
1717	1750	1750	215	368
1720	1750	2040	250	377

A = šířka desky

B = délka desky

C = pracovní zdvih nad a pod úroveň rampy



Rozměr pracovní desky, nosnost a vybavení plošiny lze upravit podle specifikace objednavatele.

Technická specifikace

Normy CE značení
 Nosnost (dle ČSN EN 1398) 40 kN
 Způsob ovládání ruční
 Max. ovládací síla 250 N
 Max. pracovní rozsah $\pm 7^\circ$
 Standardní barva (modrá) RAL 5010

Možnosti na přání

- Barevné provedení RAL dle požadavku
- Žárové pozinkování