

Nůžková plošina HP



Nůžková plošina je určena pro zdvih břemen a využívá se především tam, kde je větší výškový rozdíl. Nakládání a vykládání břemen je většinou prováděno ručně nebo pomocí paletového vozíku. Zatížení desky musí být rovnoměrné a celoplošné.

Použité materiály

Nosná deska je zhotovena z ocelových profilů, které jsou zakryty pochůzkovým protiskluzným plechem. Vnitřní podélné výztuhy vrchní desky jsou zároveň dráhou pro pojezd zdvihového mechanismu.

Zdvihový mechanismus je zhotoven ze dvou vzájemně propojených párů ramen vyrobených z široké oceli. Rámy jsou kineticky vázány středním otočným kloubem tvořeným párem čepů s kluzným uložením.

Dolní rám je zhotoven z válcované oceli, která tvoří dolní dráhu pojezdu zdvihového mechanismu. Na něm jsou osazeny úchyty čepů vnějších ramen a dosedací tyče vymezující minimální výšku plošiny.

Pohon

Pohyb plošiny je poháněn hydraulicky. Hydraulický systém je zcela uzavřený a za běžných podmínek nebude ovlivněn nečistotami, pískem nebo prachem.

Hydraulický systém obsahuje hydraulický zámek a bezpečnostní ventily. Pohonná jednotka je umístěna na dolním rámu, je bez vibrací a chráněna před vnějším poškozením.

Horní deska je poháněna pomocí dvou vysoce kvalitních pístových válců. Každý válec je vybaven ochranou prasknutí hadice, která okamžitě zastaví klesání plošiny v případě prasknutí hadice.

Ovládání

Nůžkovou plošinu v základním vybavení lze ovládat pomocí ovládacích tlačítek umístěných na víku ovládací jednotky.

Stiskem a držením tlačítka pro zdvih „nahoru“ se plošina pohybuje zvoleným směrem až do najetí na koncový vypínač horní polohy.

Stiskem a držením tlačítka pro klesání „dolů“ se plošina pohybuje zvoleným směrem až do najetí na koncový vypínač dolní polohy.

Rozměry

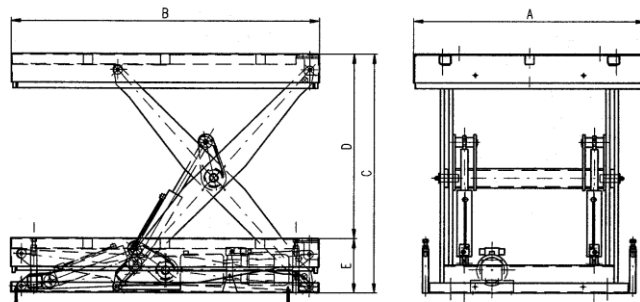
Základní rozměrová řada pro HP2000

Rozměry v mm					
Označení	A	B	C	D	E
1520	1500	2000	1550	1200	350
2025	2000	2500	1850	1500	350
2030	2000	3000	2040	1600	440

Základní rozměrová řada pro HP4000

Rozměry v mm					
Označení	A	B	C	D	E
2030	2000	3000	2200	1600	600
2540	2500	4000	2400	1800	600

A – šířka desky
B – délka desky
C – celková výška
D – max. pracovní zdvih
E – výška ve složeném stavu



Rozměr vrchní desky, pracovní zdvih, nosnost a vybavení nůžkové plošiny lze upravit přesně podle specifické situace zákazníka.

Standardní bezpečnostní opatření

- Vrchní plech z protiskluzového smyčkového plechu
- Bezpečnostní zarážky pro účel servisu
- Protistříhové bezpečnostní lišty
- Bezpečnostní černo/žluté šrafování
- Tepelná pojistka motoru
- Hydraulický zámek
- Bezpečnostními ventily v hydraulickém obvodu - blokují spuštění plošiny při porušení přívodních pohyblivých hadic
- Výstražná zvuková signalizace

Technické údaje

Nosnost	20 / 40 kN
Konstrukční výška.....	350 - 440 / 600 mm
Pracovní zdvih.....	1200 - 1800 mm
Přepavní rychlost.....	0,05 m/s
Napájecí napětí.....	3+PE+N, 400/230V, 50Hz
Motor	2,2 / 4 kW
Řídící napětí	24 V DC
Třída ochrany	IP 54
Hydraulický olej.....	AGIP Arnica 32
Provozní teplota.....	- 25°C až + 55°C
Standardní barva.....	RAL 5010
Parametry platí pro:.....	HP2000 / HP4000

Další možnosti

- Sklopný přejezdový plech mechanicky (možno i dělený) nebo hydraulicky ovládaný
- Pevné nebo odnímatelné zábradlí
- Pryžové nárazníky
- Hydraulický blok s agregátem umístěným těsně pod vrchní deskou
- Speciální rozměry a / nebo pracovní rozsah
- Zvýšená nosnost
- Ekologický olej
- Barevné provedení RAL dle požadavku
- Povrchová úprava v žárovém zinku

Možnosti stavební připravenosti

Vzhledem k lišícím se specifickým požadavkům klienta a konstrukčním prvkům je nabízena řada možností vestavby nůžkových plošin.

Správnou volbou mohou být podstatně sníženy náklady. Detailní výkresy stavební připravenosti jsou k dispozici na požádání.